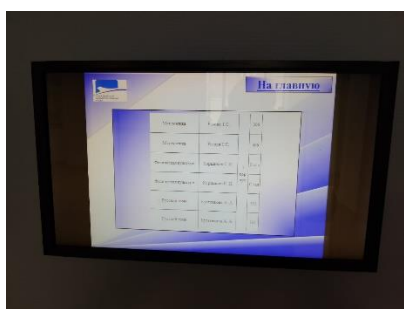


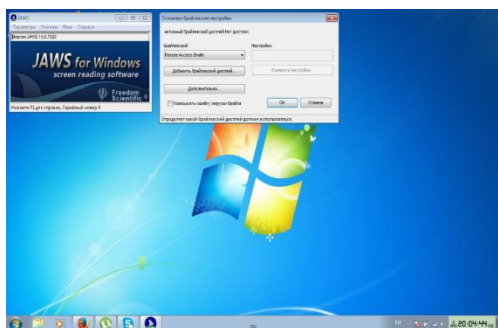
Специальные технические средства для учащихся с инвалидностью и ОВЗ:

Специальные технические средства

Информационный сенсорные экраны - это многофункциональное устройство сенсорным экраном, предназначенный для предоставления доступа к различным информационным ресурсам, оно открывает доступ к сети интернет, справочным материалам, базам данных, сайту колледжа, просмотр расписания занятий и т.д. Благодаря исключительно удобной системе навигации информационный терминал позволяет легко и быстро находить любую информацию в обширной базе для учащихся слабослышащих и слабовидящих.



Программа экранного доступа JAWS - работающая на ПК в среде Windows. Jaws даёт возможность получить доступ к необходимому незрячим и слабовидящим учащимся программному обеспечению и интернету. Благодаря речевому синтезатору, через аудио-карту компьютера, информация с экрана считывается вслух, обеспечивая возможность речевого доступа к самому разнообразному контенту (Поддерживает все стандарты приложений Windows). Также позволяет выводить информацию на дисплей Брайля.



ЭРВУ - Портативное устройство со встроенным дисплеем 4,3 дюйма, предназначенное для людей с ослабленным зрением. С помощью ЭРВУ слабовидящие люди могут читать учебную литературу, газеты, журналы, книги, этикетки, и многое другое.



Тифлофлешплеер - это специальное устройство, предназначенное для чтения «говорящих книг» международного формата DAISY, аудио файлов и электронных текстов.



Лестничный гусеничный подъемник - обладает плавным ходом и легкостью в управлении. Подъемник предназначен для подъема людей с ограниченными возможностями на механических креслах-колясках. Принцип действия подъемника следующий. Кресло-коляска закрепляется на платформе, пассажир фиксируется ремнем безопасности и с помощью сопровождающего

